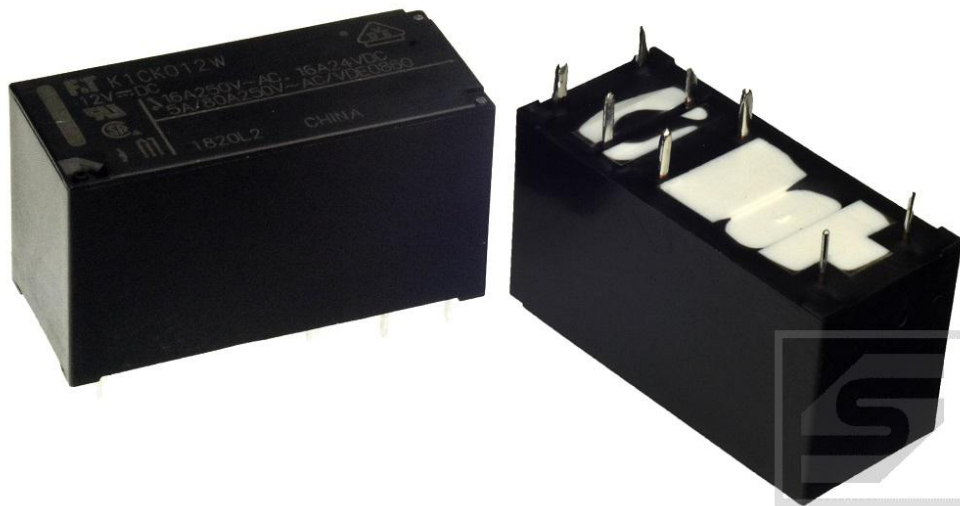




Przełącznik FTR-K1CK012W;12VDC;16A; 1P;FUJITSU-TAKAMISAWA; RoHS;o.RM85P



Dane techniczne:

Nazwa: FTR-K1CK012W

Napięcie sterujące: 12V

Rodzaj napięcia sterującego: DC

Konfiguracja styków: 1 styk przełączny

Znamionowy prąd styków AC: 16A

Znamionowe napięcie styków AC: 250V AC

Znamionowy prąd styków DC: 16A

Znamionowe napięcie styków DC: 24V DC

Sposób montażu: do druku (PCB)

Certyfikaty: RoHS

Rezystancja cewki: 360Ohm

Znamionowa moc cewki DC: 0,4W

Producent: Fujitsu Takamisawa