

# Moduł LED PCV3WC3 barwa ciepła; 12V; biały; 3000K 0.24W/20mA; 3xLED; Super Flux 3mm; IP67; RoHS



ROBERT STĘPIEŃ  
HURTOWNIA CZĘŚCI ELEKTRONICZNYCH  
podzespoly-elektroniczne.pl

## Informacje ogólne:

- Typ: Moduł LED PCV3WC3 Super Flux
- Diody LED: Dioda LED Super Flux
- Ilość i typ: 3 x LED
- Kolor podświetlenia: biały

3000K

90°

12V

IP67

## Dane techniczne:

- Moc modułu/ natężenie prądu: 0.24W/20mA
- Napięcie zasilania: 12V (rodzaj napięcia: DC)
- Kąt świecenia: 90°
- Jasność: 2400-4000 mcd
- Temperatura barwowa: 3000K (ciepła)
- Temperatura pracy: -20°C ~ 50 °C
- Żywotność: 50000h
- Klasa szczelności/ stopień ochrony (IP): IP67

(poziom wodoodporności: krótkotrwałe zanurzenie w wodzie)

- Certyfikaty i standardy: RoHS

## Parametry fizyczne:

- Wymiary: 73.5 x 16.3 mm

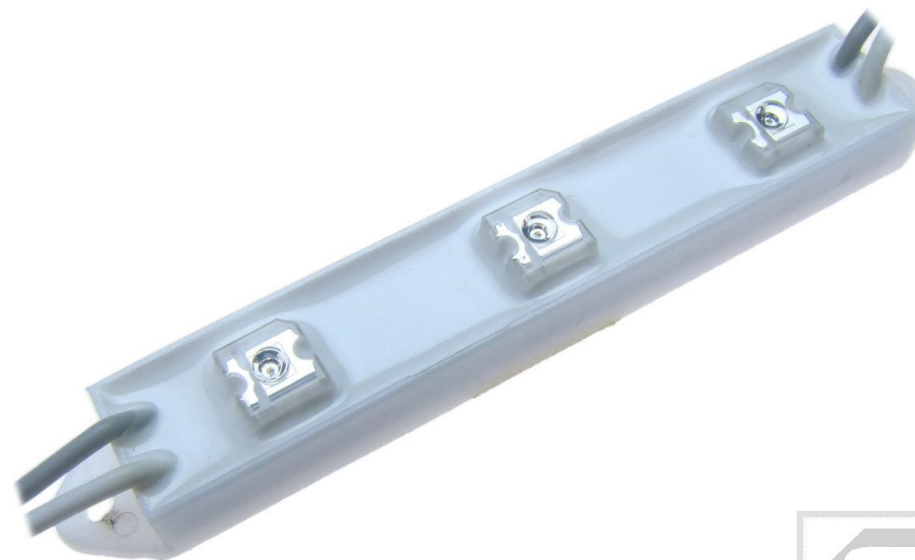
Niski pobór mocy, 80% oszczędności energii w porównaniu z innymi modułami LED !

**DIODY SUPER FLUX – SOLIDNE WYKONANIE !**

- Maksymalna ilość modułów w łańcuchu: 20 szt./ W przypadku stosowania większej liczby modułów należy zastosować równoległe zasilanie łańcuchów.

[www.podzespoly-elektroniczne.pl](http://www.podzespoly-elektroniczne.pl)

Robert Stępień Hurtownia Części Elektronicznych; Adres: ul. Wolumen 2, pawilon 71; 01-912 Warszawa; tel.: 601 296 402 / sklep@podzespoly-elektroniczne.pl



# Moduł LED PCV3WC3 Super Flux

NOWOCZESNE ŚWIATŁO DO REKLAM



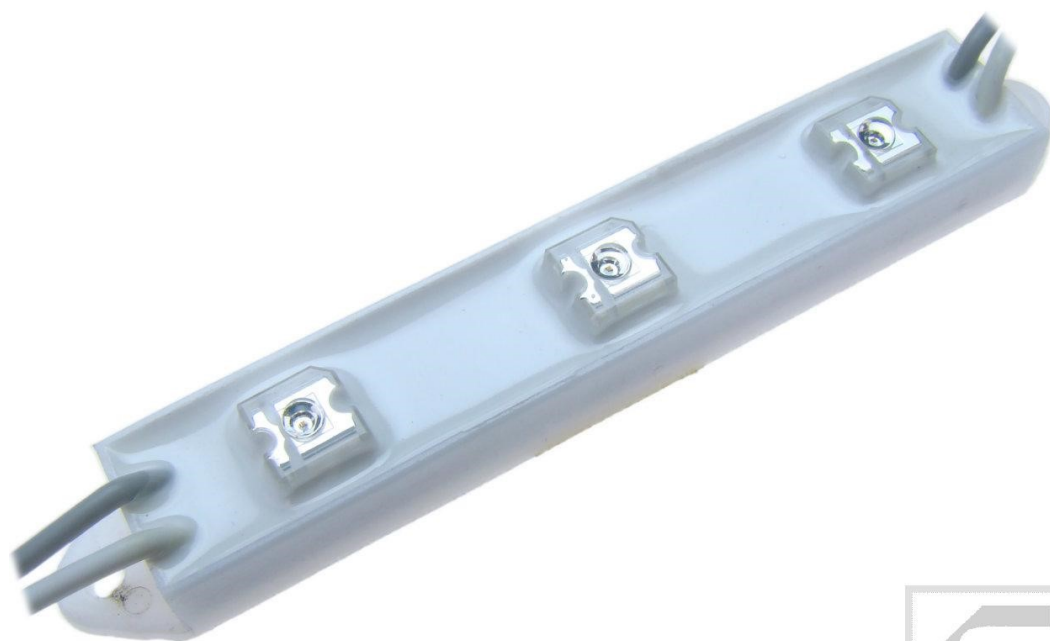
ROBERT STĘPIEŃ  
HURTOWNIA CZĘŚCI ELEKTRONICZNYCH  
podzespoly-elektroniczne.pl

3000K

90°

12V

IP67



## MODUŁ LED LED PCV3WC3 Super Flux

**Opis:** MODUŁ LED PCV3WC3 Super Flux to najwyższa jakość wykonania i energooszczędna technologia LED. Profesjonalne oświetlenie do reklam, liter przestrzennych, wystaw sklepowych, do podświetleń kasetonów wielkoformatowych.

**Zalety:** energooszczędny (przyjazny dla środowiska), wysoka jakość wykonania, niska awaryjność, długa żywotność (50000h), poziom wodoodporności - IP67: zanurzenie przez maks. 30 minut na głębokość 1 m (powyżej spodu), Niski pobór mocy, 80% oszczędności energii w porównaniu z innymi modułami LED !

**Zastosowanie:** oświetlenie do reklam, oświetlenie meblowe, oświetlenie kasetonów reklamowych, oświetlenie banerów, oświetlenie dekoracji, oświetlenie liter przestrzennych, oświetlenie mebli itd.

**Montaż:** Podkład klejący z dwustronnie klejącą taśmą, która umożliwia montaż na każdej powierzchni. Alternatywnie, montaż może odbyć się za pomocą śrub.



OŚWIETLENIE REKLAMOWE

Podkład klejący - zapewnia trwały i prosty montaż.

[www.podzespoly-elektroniczne.pl](http://www.podzespoly-elektroniczne.pl)

Robert Stępień Hurtownia Części Elektronicznych; Adres: ul. Wolumen 2, pawilon 71; 01-912 Warszawa; tel.: 601 296 402 / sklep@podzespoly-elektroniczne.pl

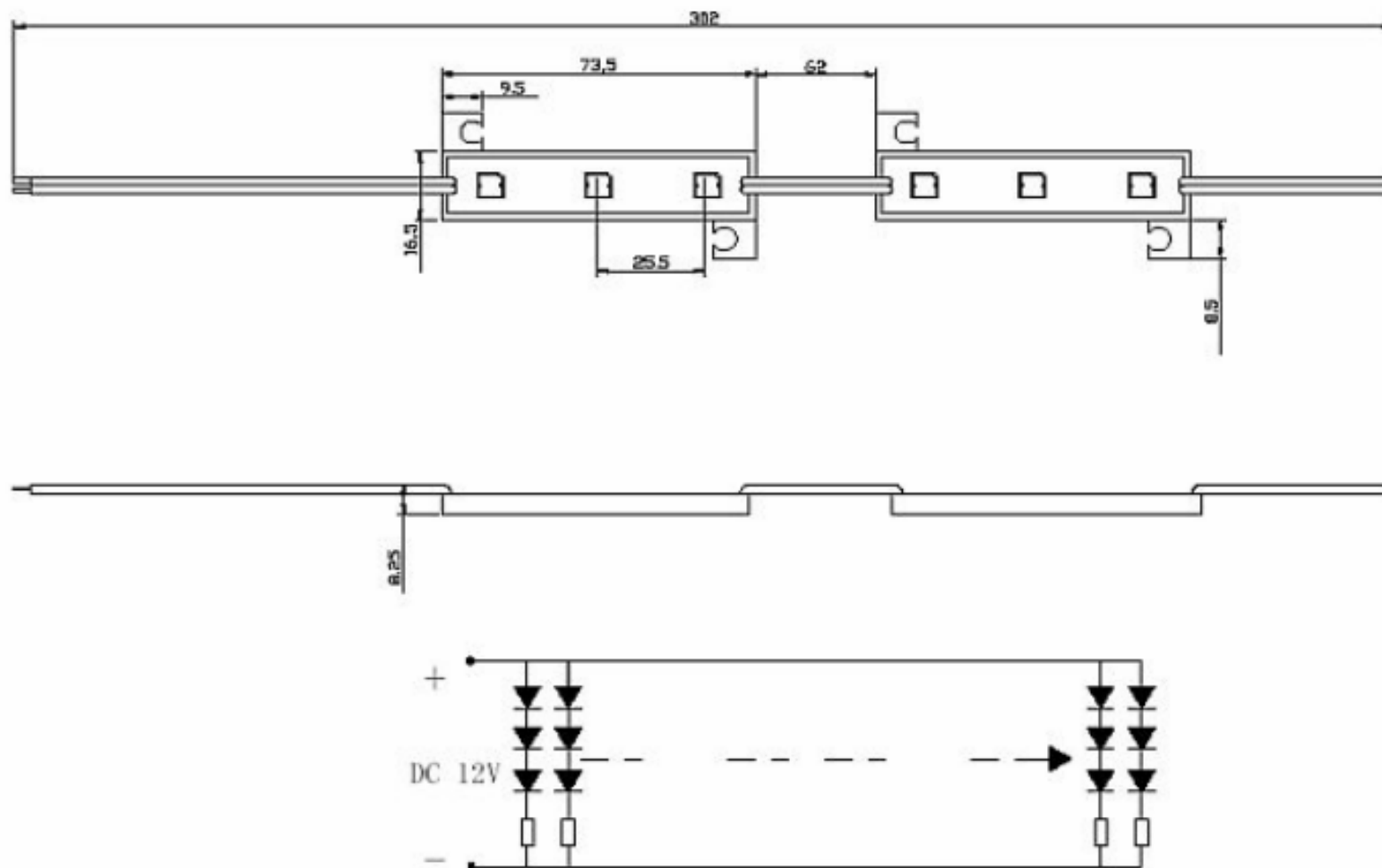
# Moduł LED PCV3WC3 Super Flux

NOWOCZESNE ŚWIATŁO DO REKLAM



ROBERT STĘPIEŃ  
HURTOWNIA CZĘŚCI ELEKTRONICZNYCH  
podzespoly-elektroniczne.pl

Podstawowe parametry:



[www.podzespoly-elektroniczne.pl](http://www.podzespoly-elektroniczne.pl)

Robert Stępień Hurtownia Części Elektronicznych; Adres: ul. Wolumen 2, pawilon 71; 01-912 Warszawa; tel.: 601 296 402 / sklep@podzespoly-elektroniczne.pl