

Moduł LED-4x2000Y; 4x FLUX; żółty 12VDC EEC SS-Q4Y Pbf; 40mA; wodoodporny



ROBERT STĘPIEŃ
HURTOWNIA CZĘŚCI ELEKTRONICZNYCH
podzespoly-elektroniczne.pl

Informacje ogólne:

- Typ: Moduł LED-4x2000Y żółty
- Nr: 12VDC EEC SS-Q4Y
- Ilość i typ diod: 4XFLUX
- Kolor podświetlenia: żółty

4xFLUX

40mA

12V

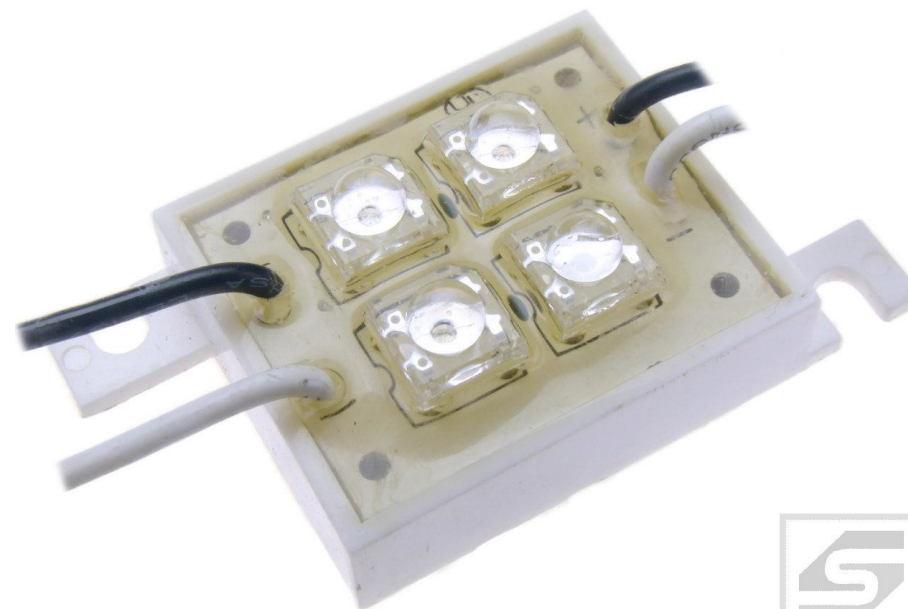
LED

Dane techniczne:

- Pobór prądu: 40mA
- Napięcie zasilania: 12V (rodzaj napięcia: DC)
- Wodoodporny

Parametry fizyczne:

- Długość bez mocowania: 35 mm
- Długość z mocowaniami: 55 mm
- Szerokość: 30 mm



PRODUKT WYSOKIEJ JAKOŚCI !
MODUŁ LED – ENERGOOSZCZĘDNY