



Ładowarka USB QC 3.0;5V; + cyfrowy woltomierz LED ze skalą;5-15V;29mm;

Dane techniczne:

Napięcie pracy: 5 - 15 V

Kolor podświetlenia: skala

Mocowanie: w otwór 29 mm

Materiał obudowy: poliamid 6.6

Charakterystyka USB:

Napięcie pracy: 12 - 24V

QC 3.0 USB: 6V-3A; 9V-2A; 12V-1.5A;

Do trzech razy szybsze ładowanie niż w tradycyjnych ładowarkach

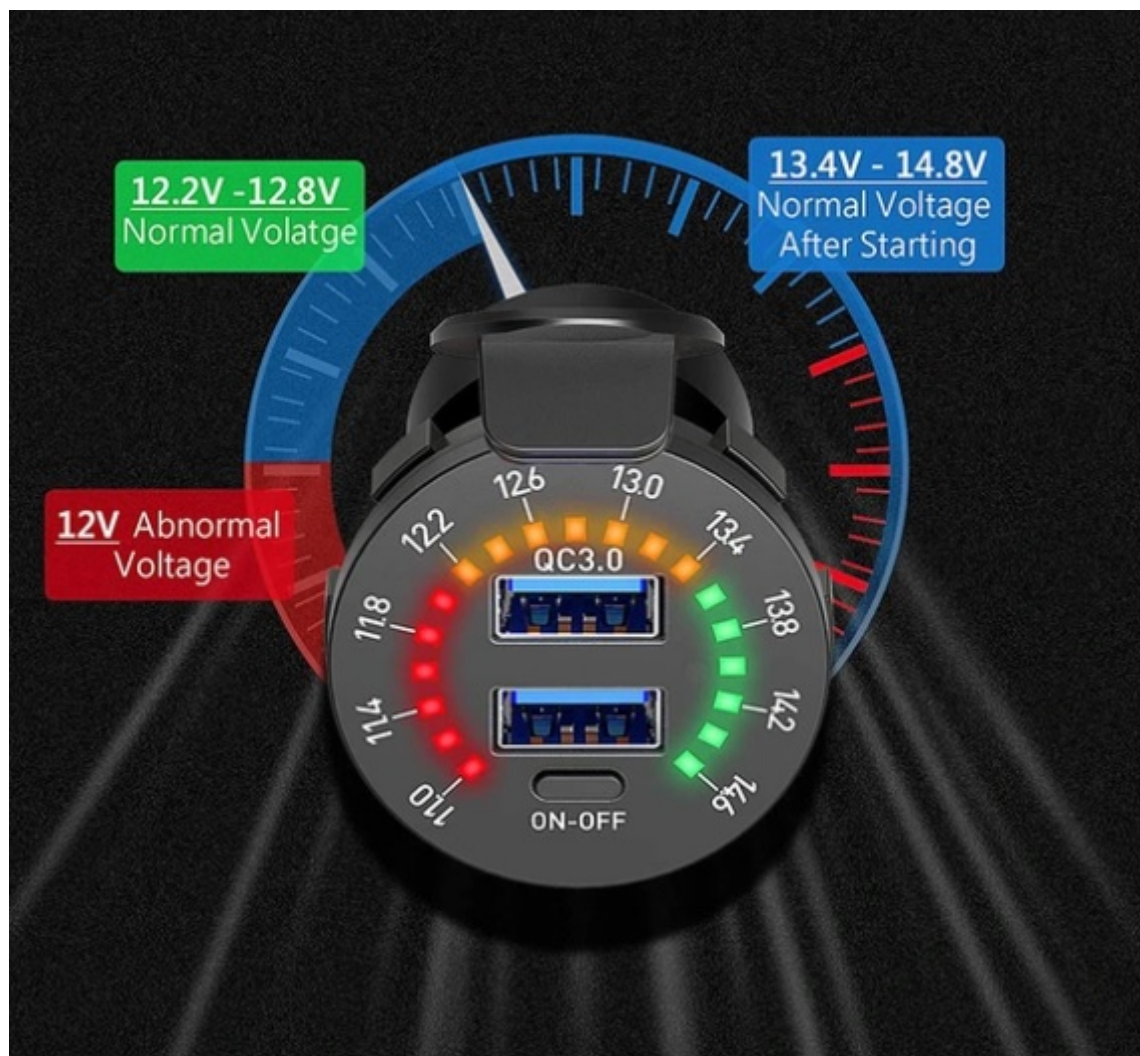
Gumowa osłona



Instalacja Woltomierza:

Wystarczy wywiercić otwór o średnicy 29 mm, umieścić w nim urządzenie, nakręcić nakrętkę i podłączyć.

W zestawie znajdują się wszystkie potrzebne elementy: cyfrowy woltomierz, nakrętka kontrolująca, konektory do podłączenia. Podłączenie jest bardzo proste: wystarczy podłączyć konektory 6,3mm do urządzenia, zachowując polaryzację czerwony [+], czarny [-] Miernik możemy zastosować np. w samochodach osobowych, ciężarowych, łodziach, jachtach, motocyklach, ATV i inne.



Prawidłowe napięcie akumulatora po starcie powinno wynosić od 13,4 V do 14,8 V. Po pełnym naładowaniu akumulatora, napięcie dość szybko spada do wartości około 12,2-12,8 V, a następnie już powoli maleje do około 12,5 V. Nieprawidłowe napięcie to 12V i poniżej tej wartości.

www.podzespoly-elektroniczne.pl

Robert Stępień Hurtownia Części Elektronicznych; Adres: ul. Wolumen 2, pawilon 71; 01-912 Warszawa; tel.: 601 296 402 / sklep@podzespoly-elektroniczne.pl