

# Amperomierz 0-25A; wskaźnik prądu analogowy; WP25



ROBERT STĘPIEŃ  
HURTOWNIA CZĘŚCI ELEKTRONICZNYCH  
podzespoly-elektroniczne.pl

## Informacje ogólne:

- Rodzaj: wskaźnik/ amperomierz
- Nr: WP25

## Dane techniczne:

- Zakres pracy: 0-25A
- Rodzaj prądu: DC

## Parametry fizyczne:

- Wymiary: 47,2 x 47,2 mm

**Opis:** Amperomierz analogowy z wbudowanym bocznikiem.

Wskaźnik prądu stałego. Pozycja pracy pionowa, nieodporny na wnikanie wody.

## WSKAŹNIK PRĄDU STAŁEGO

**PRODUKT POLSKI**

Zakres pracy: **0-25A**



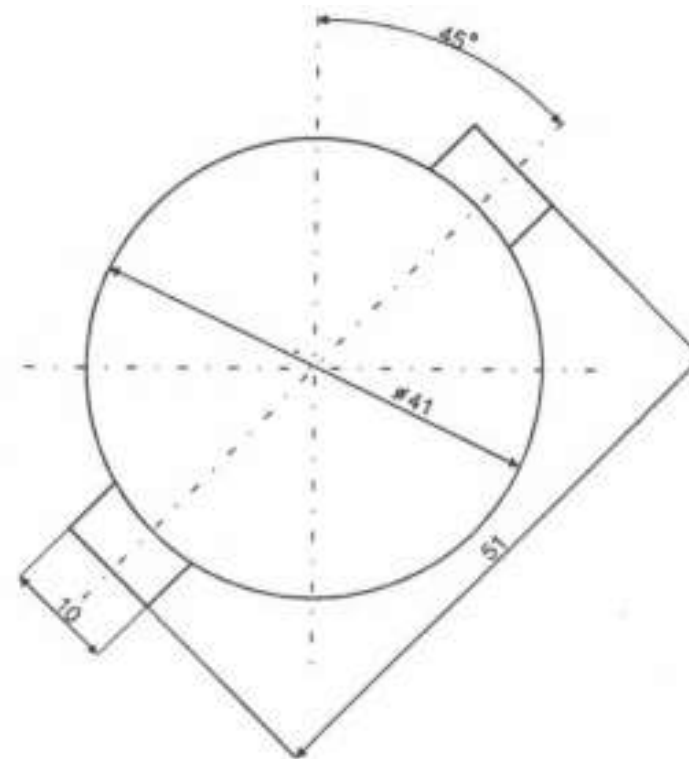
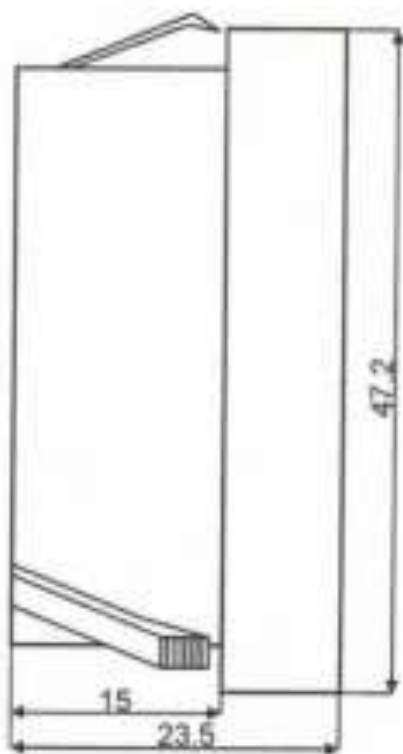
AMPEROMIERZ WP25

# Amperomierz 0-25A; wskaźnik prądu; WP25



ROBERT STĘPIEŃ  
HURTOWNIA CZĘŚCI ELEKTRONICZNYCH  
podzespoly-elektroniczne.pl

## Wymiary gabarytowe oraz mocowanie



[www.podzespoly-elektroniczne.pl](http://www.podzespoly-elektroniczne.pl)

Robert Stępień Hurtownia Części Elektronicznych; Adres: ul. Wolumen 2, pawilon 71; 01-912 Warszawa; tel.: 601 296 402 / sklep@podzespoly-elektroniczne.pl