

# Moduł LED-4x2500G; 4x FLUX; zielony 12VDC EEC SS-Q4G Pbf; 40mA; wodoodporny



ROBERT STĘPIEŃ  
HURTOWNIA CZĘŚCI ELEKTRONICZNYCH  
podzespoly-elektroniczne.pl

## Informacje ogólne:

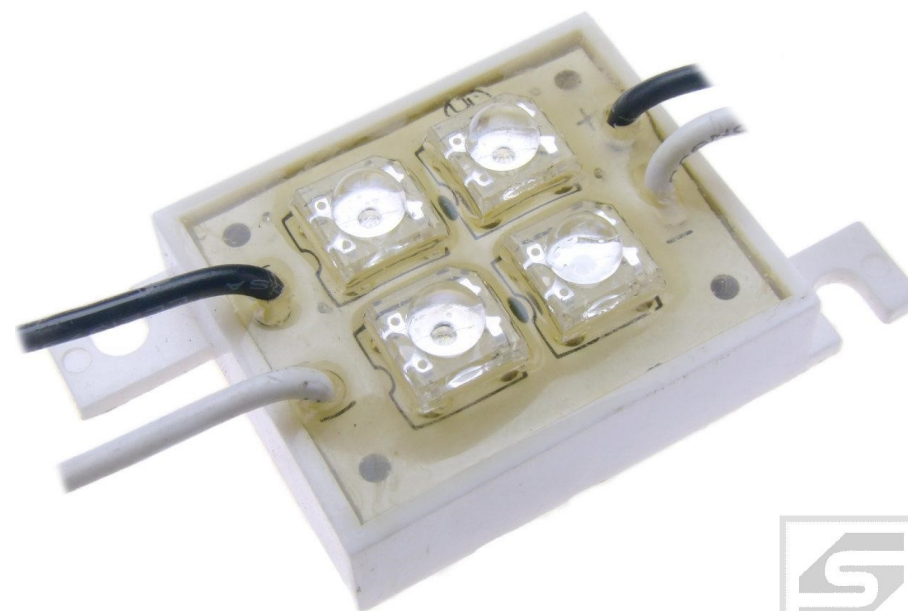
- Typ: Moduł LED-4x2500G zielony
- Nr: 12VDC EEC SS-Q4G
- Ilość i typ diod: 4XFLUX
- Kolor podświetlenia: zielony

## Dane techniczne:

- Pobór prądu: 40mA
- Napięcie zasilania: 12V (rodzaj napięcia: DC)
- Wodoodporny

## Parametry fizyczne:

- Długość bez mocowania: 35 mm
- Długość z mocowaniami: 55 mm
- Szerokość: 30 mm



**PRODUKT WYSOKIEJ JAKOŚCI !**  
MODUŁ LED – ENERGOOSZCZĘDNY