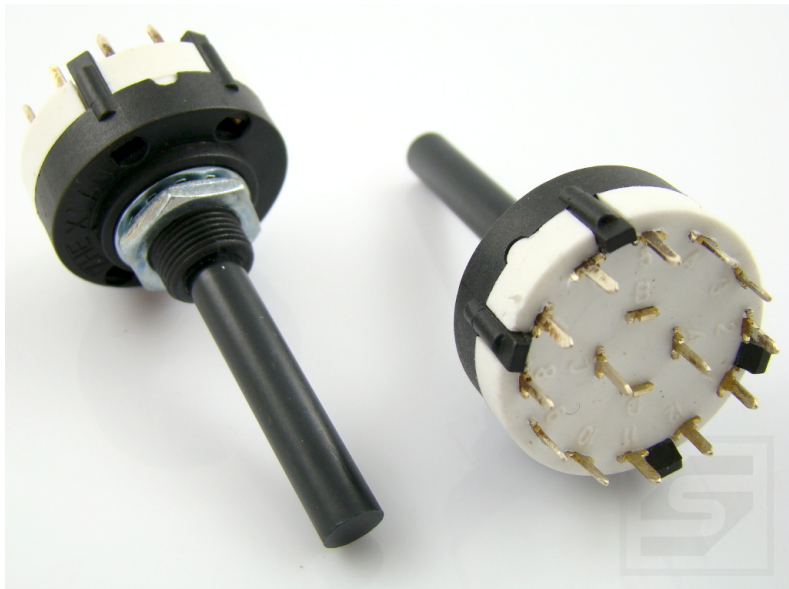




Przełącznik obr. SR2612 38R 1x12poz bistabilny, 12xON DS-1



Dane techniczne:

Nazwa: SR2612 38R

Ilość pozycji: 12-pozycji stabilnych

Obciążalność styków przy obciążeniu rezystancyjnym: 1A 30VDC

Dźwignia przełącznika: plastikowa, czarna fi: 6,35 x 36 mm

Podświetlenie: brak

Ilość wyprowadzeń: 12 + 1

Wyprowadzenia: piny do lutowania

Wymiary otworu montażowego: 14mm