

Zacisk laboratoryjny ZL40; 5mm; Bakelit; czarny; 40A; RoHS

Zaciski laboratoryjne > Zacisk laboratoryjny ZL40; 5mm; Bakelit; czarny; 40A; RoHS



ROBERT STĘPIEŃ
HURTOWNIA CZĘŚCI ELEKTRONICZNYCH
podzespoly-elektroniczne.pl

Informacje ogólne:

- Zacisk laboratoryjny: ZL-40
- Kolor: czarny
- Materiał styku: mosiądz
- Materiał pokrycia: nikiel
- Materiał izolacji: bakelit

Dane techniczne:

- Prąd: 40A
- Napięcie: 500V
- Grubość tablicy izolacyjnej: od 1 do 10mm
- Certyfikaty: RoHS

Dane fizyczne:

- Masa: 18g
- Gwint sworznia: M5

Produkt krajowy wysokiej jakości

Zastosowanie:

Zaciski laboratoryjne typu ZL służą do mocowania w tablicach i osłonach izolacyjnych w pomieszczeniach zamkniętych do wykonywania połączeń rozdzielczych urządzeń elektrycznych, w tablicach lub urządzeniach laboratoryjnych.



Zacisk laboratoryjny ZL 40; 5mm; Bakelit; czarny; 40A; RoHS

Zaciski laboratoryjne > Zacisk laboratoryjny ZL40 5mm Bakelit czarny 40A RoHS

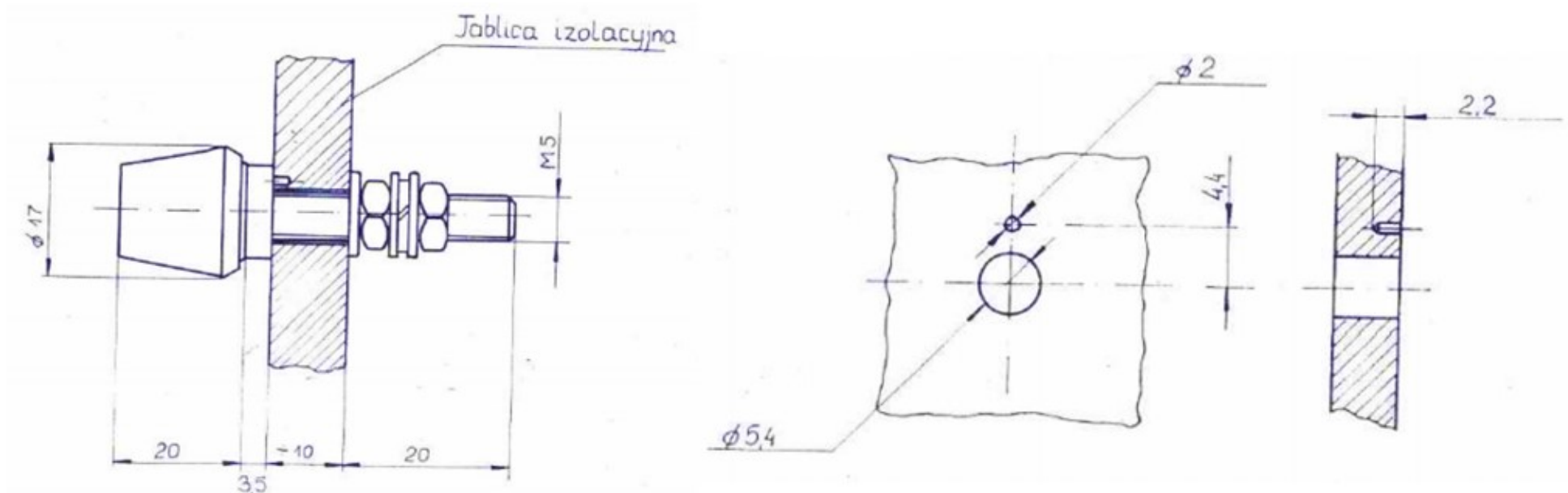


ROBERT STĘPIEŃ
HURTOWNIA CZĘŚCI ELEKTRONICZNYCH
podzespoly-elektroniczne.pl



Rysunek gabarytowy ZL 40:

Wymiary montażowe w tablicy:



www.podzespoly-elektroniczne.pl