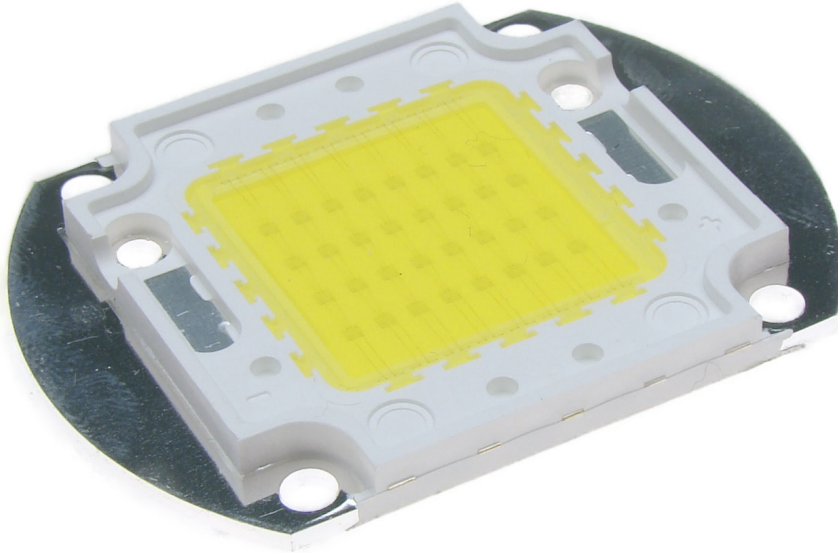




# Dioda LED 30W EL-MZ550408



## **Dane techniczne:**

Nazwa: Dioda LED mocy

Symbol: EL-MZ550408

Strumień świetlny: 3500-4000lm

Moc: 30W

Maksymalny prąd diody LED: 2500mA

Napięcie pracy: 12-13V

Kolor diody LED: biały neutralny

[www.podzespoly-elektroniczne.pl](http://www.podzespoly-elektroniczne.pl)

Robert Stępień Hurtownia Części Elektronicznych; Adres: ul. Wolumen 2, pawilon 71; 01-912 Warszawa; tel.: 601 296 402 /  
sklep@podzespoly-elektroniczne.pl