

Amperomierz 0-8A; wskaźnik prądu analogowy; WP08



ROBERT STĘPIEŃ
HURTOWNIA CZĘŚCI ELEKTRONICZNYCH
podzespoly-elektroniczne.pl

Informacje ogólne:

- Rodzaj: wskaźnik/ amperomierz
- Nr: WP08

Dane techniczne:

- Zakres pracy: 0-8A
- Rodzaj prądu: DC

Parametry fizyczne:

- Wymiary: 47,2 x 47,2 mm

Opis: Amperomierz analogowy z wbudowanym bocznikiem.

Wskaźnik prądu stałego. Pozycja pracy pionowa, nieodporny na wnikanie wody.

WSKAŹNIK PRĄDU STAŁEGO

PRODUKT POLSKI

Zakres pracy: **0-8A**



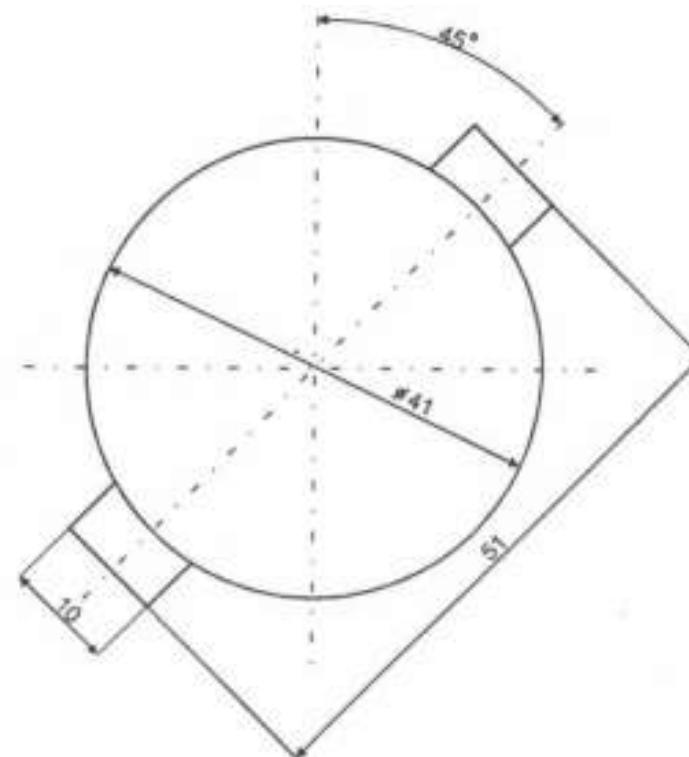
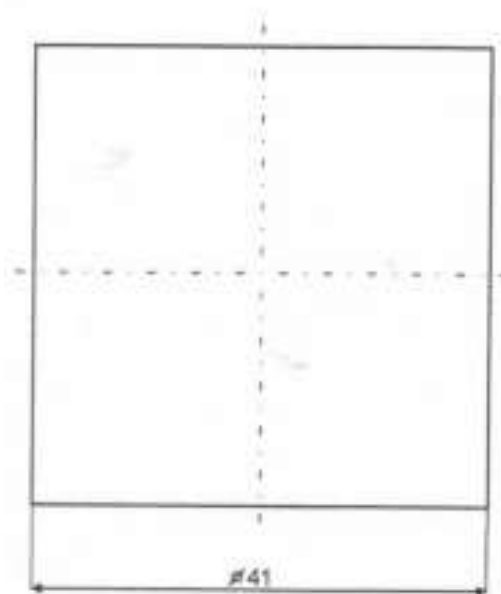
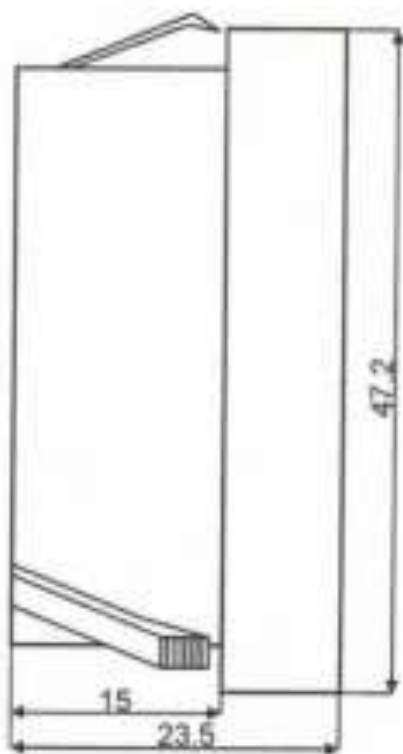
AMPEROMIERZ WP08

Amperomierz 0-8A; wskaźnik prądu; WP08



ROBERT STĘPIEŃ
HURTOWNIA CZĘŚCI ELEKTRONICZNYCH
podzespoly-elektroniczne.pl

Wymiary gabarytowe oraz mocowanie



www.podzespoly-elektroniczne.pl

Robert Stępień Hurtownia Części Elektronicznych; Adres: ul. Wolumen 2, pawilon 71; 01-912 Warszawa; tel.: 601 296 402 / sklep@podzespoly-elektroniczne.pl